



🌐 www.iga.edu 📞 4653-6707 📞 2422-5555

APRENDE, INGLÉS

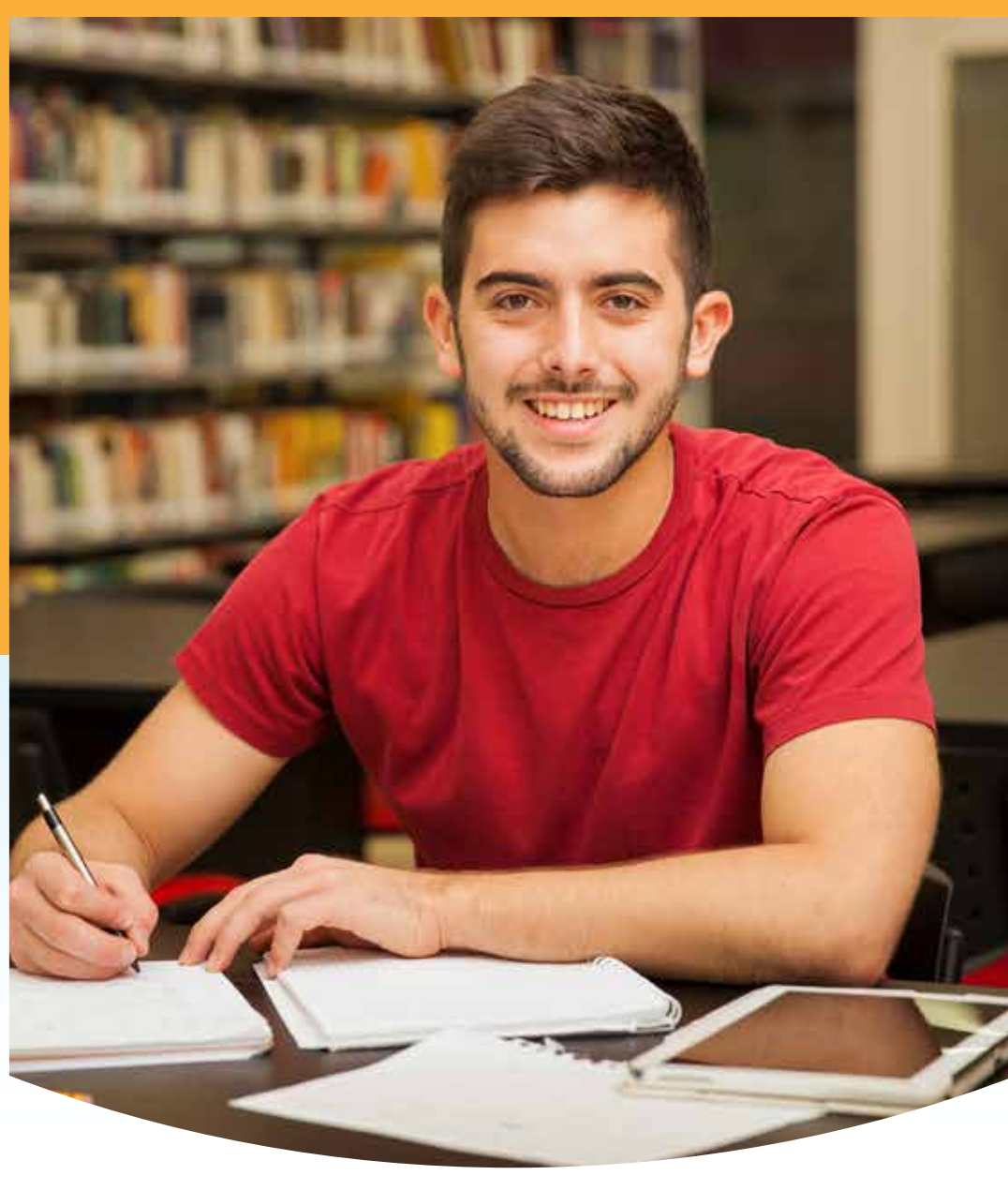
CON LOS EXPERTOS

Cursos para Adultos

Clases Presenciales

Super Intensive

¡Completa todos nuestros niveles
en un año!*



Super Intensive 🔥🔥🔥

Un formato de 3 horas diarias, en horarios de 6 a 9 a.m. / 6 a 9 p.m. Aprende a hablar y escribir en inglés completando 6 cursos en 1 año. Este programa permite avanzar un curso completo cada 8 semanas y 3 cursos completos en 6 meses, alcanzando el nivel más alto de los cursos del IGA.

IGA Zona 4

Lunes a viernes	🕒 6 a 9 a.m. / 6 a 9 p.m.	
Cuota Bimestral*	Q2,780	Sesiones de 150 min.

Inscripción	Q250	Libros de texto desde Q300
-------------	------	----------------------------

→ Inicio de clases 5to. Bimestre: 27 de agosto 2024



Prueba de Ubicación Gratis



¡Inscríbete aquí!



* Aceptamos todas las tarjetas de crédito.

Consulta las opciones de pago en cuotas y otras promociones.

¡Visítanos o contáctanos
por WhatsApp!

📞 4653-6707

Horario de atención al cliente
en todas las modalidades

Lunes a viernes 7 a.m. a 7 p.m.

Sábado 8 a.m. a 1 p.m.

Domingo 8 a.m. a 1 p.m.

📍 IGA, Ruta 1. 4-05 Zona 4, Ciudad de Guatemala

📍 Parqueo IGA



🌐 www.iga.edu 📞 4653-6707 📞 2422-5555